

ワークショップ

mediaSeven

3

2013 March

暖かい春が近づいてきましたね。3月はなかでも外でも楽しい体験ができるイベントがもりだくさん!家族で取り組むイスづくりはきっといい思い出になるでしょう。色とりどりのつかい終わった切手が変身!はり絵になっちゃいます。コバトンが生まれた場所はどこなとこ?工場見学では、きぐるみが生まれる場所をのぞいてみましょう。遠くのひとにメッセージを伝える、絵の伝言ゲームもありますよ。春先もメディアセブンへ!

工作ワークショップ

おやこでつくろう! 紙管こどもイス

開催日時.....3月17日(日)

第1回 13:00~14:30

第2回 15:00~16:30

申込締切.....3月7日(木)

※第1回と第2回は同じ内容です。どちらかをお選びください。

再生紙のできた角紙管を材料に使った、組み立て式の子ども用イス「じぶんでつくる紙管こどもイス」。親子で協力しながらつくってみませんか?子どもたちが自由に絵を描くことで、世界でひとつのオリジナルが手軽につくれます。組み立てる時に必要なのは、はさみボンドと親子の協力のみ。お父さん、お母さん、お子さんみんなで一緒につくりましょう!家族みんなで、ぜひ思い思いのイスを仕上げてください。

共催:(株)良品計画

対象.....3歳以上の子どもとその保護者

※大人と協力してつくっていただく作品になりますので、必ず保護者同伴でのご参加をお願いいたします。

定員.....各回10組

参加費.....各回1,500円(材料費含む)

講師.....(株)良品計画



小さな切手があるどる世界

古切手のはり絵 ワークショップ

開催日時.....3月23日(土) 14:00~16:00

申込締切.....3月13日(水)

手紙を出すときに貼る、絵が描かれた小さな四角い紙。誰もが一度は見たことのある切手は、さまざまな色と種類があるのを知っていますか?今回は、切手の博物館が所有している使用済みの切手をたくさんつかってはり絵をします。切手のことを良く知って、いつもとはひと味ちがった絵が完成するかも!

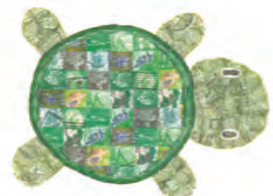
協力:財団法人 切手の博物館

対象.....小学1年生~中学3年生

定員.....20名

参加費.....500円

講師.....樋熊冬野(メディアセブンスタッフ)



知らない川口を発見しよう

かわぐち社会科見学部 vol.9

開催日時.....**3月28日(木) 13:00~16:30**

※雨天でも実施します。

申込締切.....**3月18日(月)**

意外と知らない川口の施設やものづくりの現場を、みなさんと一緒に見学してみませんか？住みなれた土地でも何か新しい発見やあるかもしれません。また、訪問先の周辺地域も散策します。今月は上青木にある着ぐるみ・ぬいぐるみ制作の「有限会社 童友社」さんの工房へお邪魔します。

※屋外を歩きますので歩きやすい服装でお越し下さい。

対象.....小学3年生~大人

定員.....20名

参加費.....500円 ※別途往復の交通費がかかります(大人340円、子ども170円を予定)。

案内.....佐藤大祐(メディアセブンスタッフ)



視覚の伝言ゲーム

わたしテレグラフ 荒川編

開催日時.....**3月30日(土) 13:00~17:00**

申込締切.....**3月20日(水・祝)**

外に出て一風変わった伝言ゲームを楽しみながら、昔の人が遠くへメッセージを伝えるのにつかったしくみ「テレグラフ」を体験しましょう。はじめの人が大きな紙に絵を描き、それを遠くから双眼鏡で読み取っていくと…。リレー方式で、絵の内容を離れたところまで伝えられるでしょうか？

※雨天の場合は川口駅東口歩道橋下で行います。

対象.....小学1年生~大人(小学3年生未満は保護者同伴)

定員.....15名

参加費.....800円

進行.....佐藤大祐(メディアセブンスタッフ)



申し込み方法 以下のいずれかの方法でお申し込みください。 ※キャンセルされる場合は事前にご連絡ください。

① **来館**.....メディアセブンのカウンターにて申し込み

② **メール**.....event@mediaseven.jp までメールを送信

メール本文に①参加希望イベント名 ②日時 ③郵便番号 ④住所 ⑤参加者氏名
⑥ふりがな ⑦年齢 ⑧電話番号を明記ください

③ **往復はがき**.....〒332-0015 埼玉県川口市川口 1-1-1 キュポ・ラ 7階 メディアセブン宛に郵送

往信欄に①参加希望イベント名 ②日時 ③郵便番号 ④住所 ⑤参加者氏名 ⑥ふりがな ⑦年齢
⑧電話番号を明記し、返信欄の宛名面にご自身の①郵便番号 ②住所 ③氏名をご記入ください。

川口市立映像・情報メディアセンター
メディアセブン

〒332-0015

埼玉県川口市川口 1-1-1 キュポ・ラ 7F

◎開館時間 月・金 10:00-21:00 / 土日祝日 9:00-18:00

◎休館日 毎月第3金曜日(機器調整日)、1月1日-4日

◎お問い合わせ Tel. 048-227-7622 Fax.048-226-7724

◎URL <http://www.mediaseven.jp>

